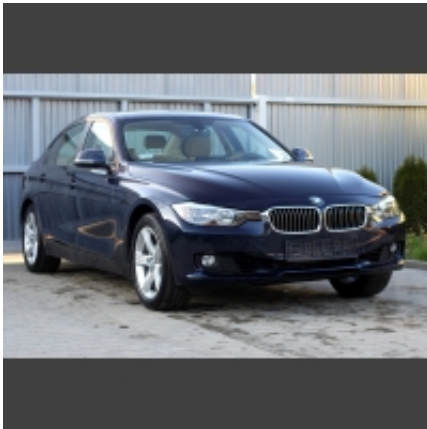


Link do produktu: <https://importautusa.pl/bmw-328i-xdrive-245km-2015r-p-8.html>



# BMW 328i Xdrive 245KM 2015r

## Opis produktu

BMW 328i Xdrive, 4x4, 245KM. produkcja 2015r, przebieg 17000km.  
Samochód zarejestrowany w Polsce od 2015r, w ciągłej eksploatacji  
Cena do negocjacji 602 578 589

Osiaży	
Prędkość max [km/h]	250
Przyspieszenie 0-100 km/h [s]	5.9
Przyspieszenie 80-120 km/h [s]	—
Zużycie paliwa	
Cykl miejski [l/100km]	8.5
Cykl pozamiejski [l/100km]	5.2
Cykl mieszany [l/100km]	6.4
Cykl przy 90 km/h [l/100km]	—
Cykl przy 120 km/h [l/100km]	—
Emisja CO <sub>2</sub> [g/km]	8.5

- **wyposażenie - bezpieczeństwo:** ABS, alarm, ASR (kontrola trakcji), asystent parkowania, asystent pasa ruchu, centralny zamek, czujnik deszczu, czujnik zmierzchu, czujniki parkowania przednie, czujniki parkowania tylne, ESP (stabilizacja toru jazdy), immobilizer, isofix, kamera cofania, kurtyny powietrzne, poduszka powietrzna chroniąca kolana, poduszka powietrzna kierowcy, poduszka powietrzna pasażera, poduszki boczne przednie, poduszki boczne tylne, światła do jazdy dziennej, światła przeciwmgłowe
- **wyposażenie - komfort:** elektryczne szyby przednie, elektryczne szyby tylne, elektrycznie ustawiane fotele, elektrycznie ustawiane lusterka, klimatyzacja automatyczna, klimatyzacja czterostrefowa, klimatyzacja manualna, podgrzewana przednia szyba, podgrzewane lusterka boczne, podgrzewane przednie siedzenia, przyciemniane szyby, tapicerka jasna, tapicerka skórzana, wielofunkcyjna kierownica, wspomaganie kierownicy
- **wyposażenie - multimedia:** bluetooth, CD, gniazdo AUX, gniazdo SD, gniazdo USB, MP3, nawigacja GPS, odtwarzacz DVD, radio fabryczne, zmieniarka CD
- **wyposażenie - pozostałe:** alufelgi, elektrochromatyczne lusterka boczne, elektrochromatyczne lusterko wsteczne, komputer pokładowy, ogranicznik prędkości, system Start-Stop, szyberdach, tempomat, pakiet dodatkowego oświetlenia